

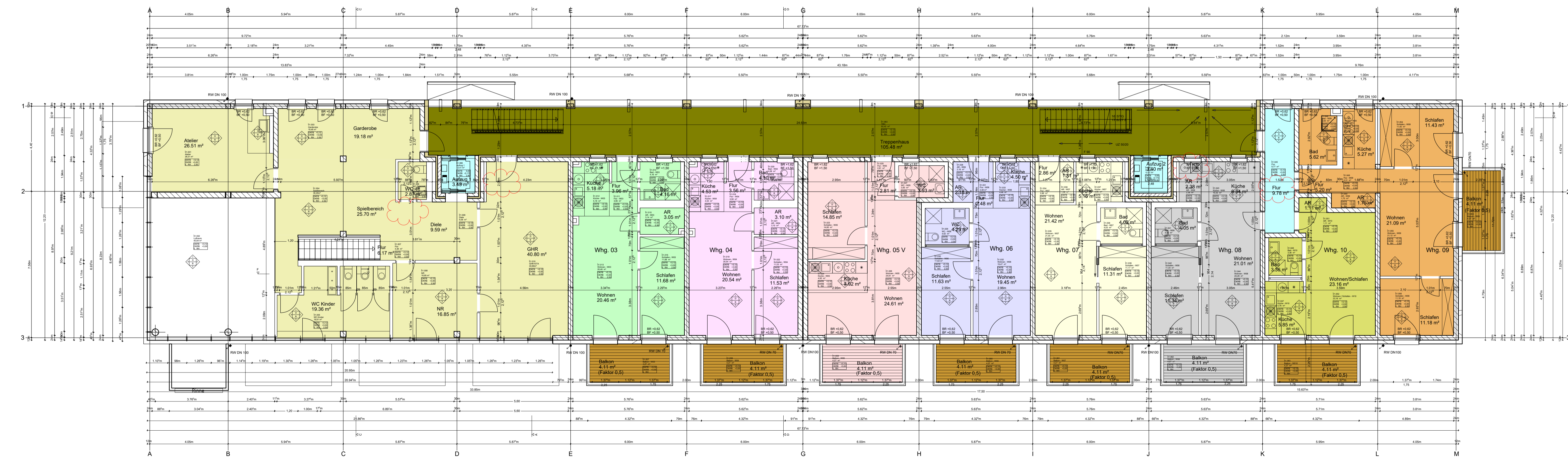
ERDGESCHOSS

Fußbodenaufbauten:

- Laubengänge** EG = 19,72 m²
 1. Vlies
 2. Mörtelsäckchen
 3. Betonplattenbelag ca. 4 cm

- Balkone:** 1. OG = 49,32 m²
 1. Unterkonstruktion (Stelzlager)
 2. WPC - Dielenbelag mit Randeinfassung (Abschlussleiste)

- Dachterrassen (WHG 34 und Gem. Terrasse):**
 1. Bautenschutzmatte oder Noppenbahn
 2. Vlies
 3. Stelzlager
 4. Betonplattenbelag ca. 4 cm



1.OBERGESCHOSS

Netto Grundfläche nach DIN 277

Erdgeschoss / 1. Obergeschoss

Maßstab 1:100

10.04.2017

(Die Grundflächen von Terrassen, Balkone und Loggien werden zur Hälfte der Wohnfläche angerechnet)
 H/B = 594 / 1000 (0.59m²)